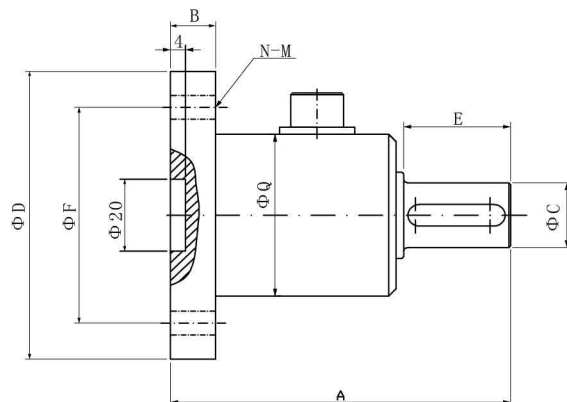




Dimensions 尺寸



Features 主要特点

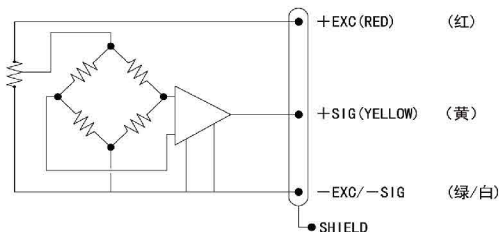
TN06单法兰静止扭矩传感器采用超短结构单法兰安装形式，结构稳定，同轴性好，抗过载能力强。在扭力的作用下，测量轴产生微形应变，该形变使电桥输出发生变化，变化的幅值与被测扭矩成比例。电桥电路将电桥的失衡信号，转换为电压信号输出。该产品主要应用于大型数控设备的过程测量。

产品特点:

- 扭矩测量范围宽（0~2KN.m）；
- 测量精度高、稳定性好、可靠性高；
- 体积小、重量轻、外形美观；
- 抗浪涌电压、抗射频干扰；
- 直接过程安装，便于安装维护。

Schematic 接线方式

- ①RED: +input 红色: +激励
②YELLOW: +output 黄色: +信号
③GREEN/WHITE: -input/-output 绿/白: -激励/-信号



Specification 技术参数

型号	Model	TN06
量程范围	Capacity	20~2000N.m (可选)
蠕变	Creep after 30 minutes	±0.1%F.S
非线性	Nonlinearity	±0.01%F.S
滞后	Hysteresis	±0.01%F.S
重复性	Repeatability	±0.01%F.S
灵敏度温漂	Temperature effect on output	≤0.02%F.S
零点温漂	Temperature effect on zero	≤0.02%F.S
工作温度范围	Safe Temperature Range	-10℃ ~ +70℃
温度补偿范围	Temperature Compensated	-10℃ ~ +80℃
安全载荷	Safe Overload	150%F.S
绝缘阻抗	Insulation Resistance	≥5000 MΩ (50VDC)
变送器供电	Amplifier power supply	24VDC ± 15VDC
变送输出	The output of the amplifier	4~20mA/0~±10VDC 1~5VDC
防护等级	Protection grade	IP50
导线颜色	Cable Color code	红Red(+E) 绿Green(-E) 黄Yellow(+S) 白White(-S)